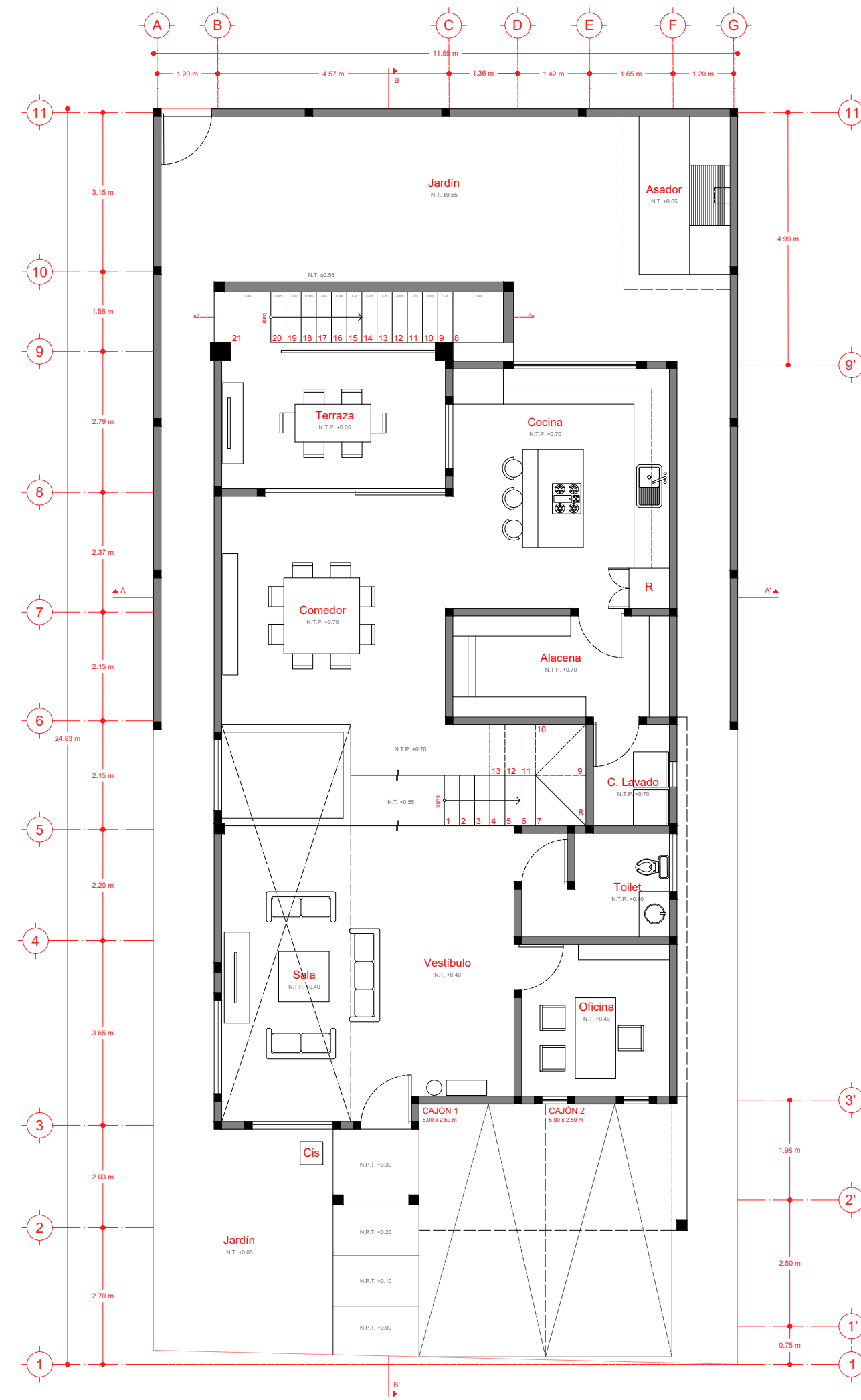
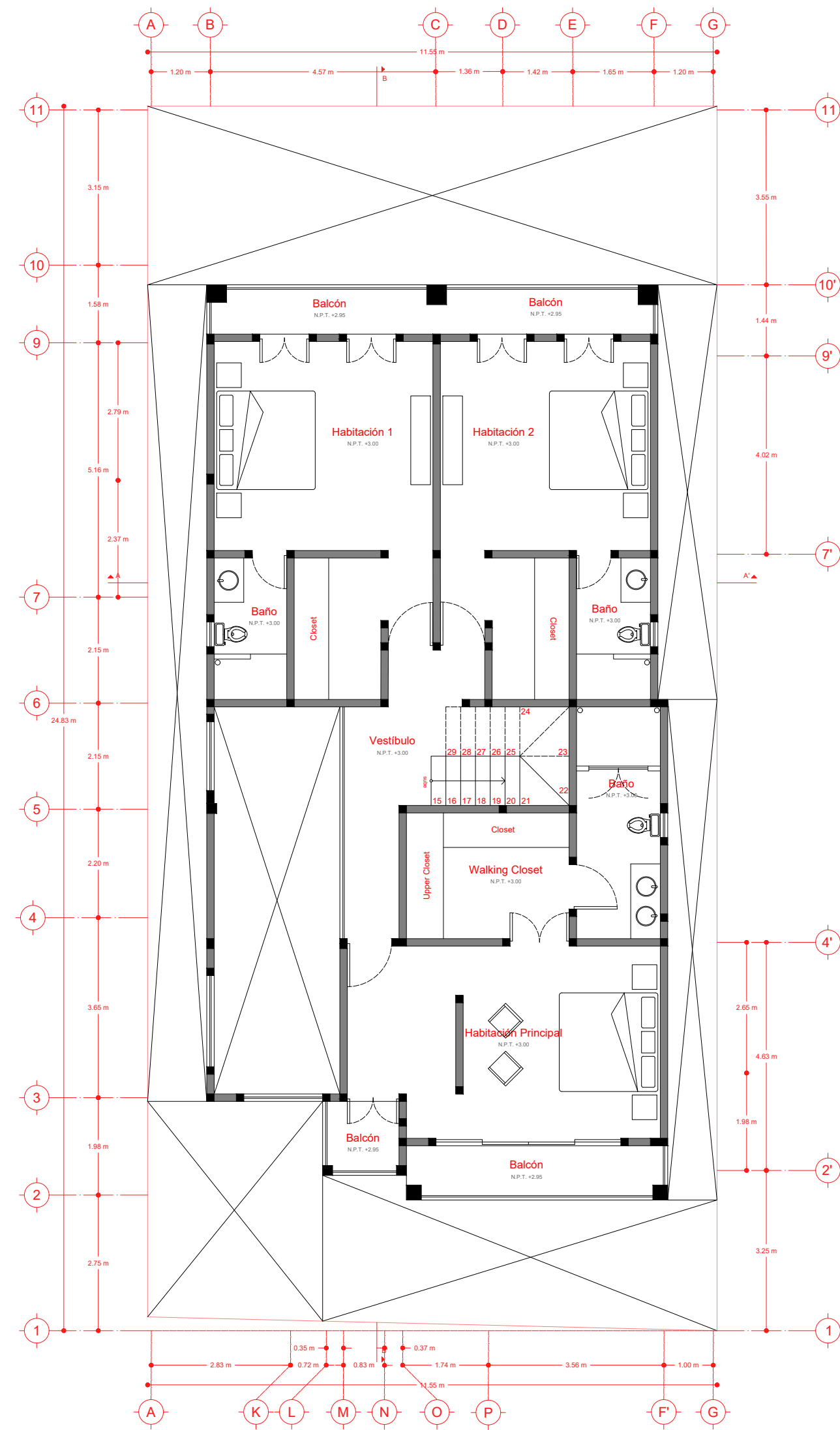


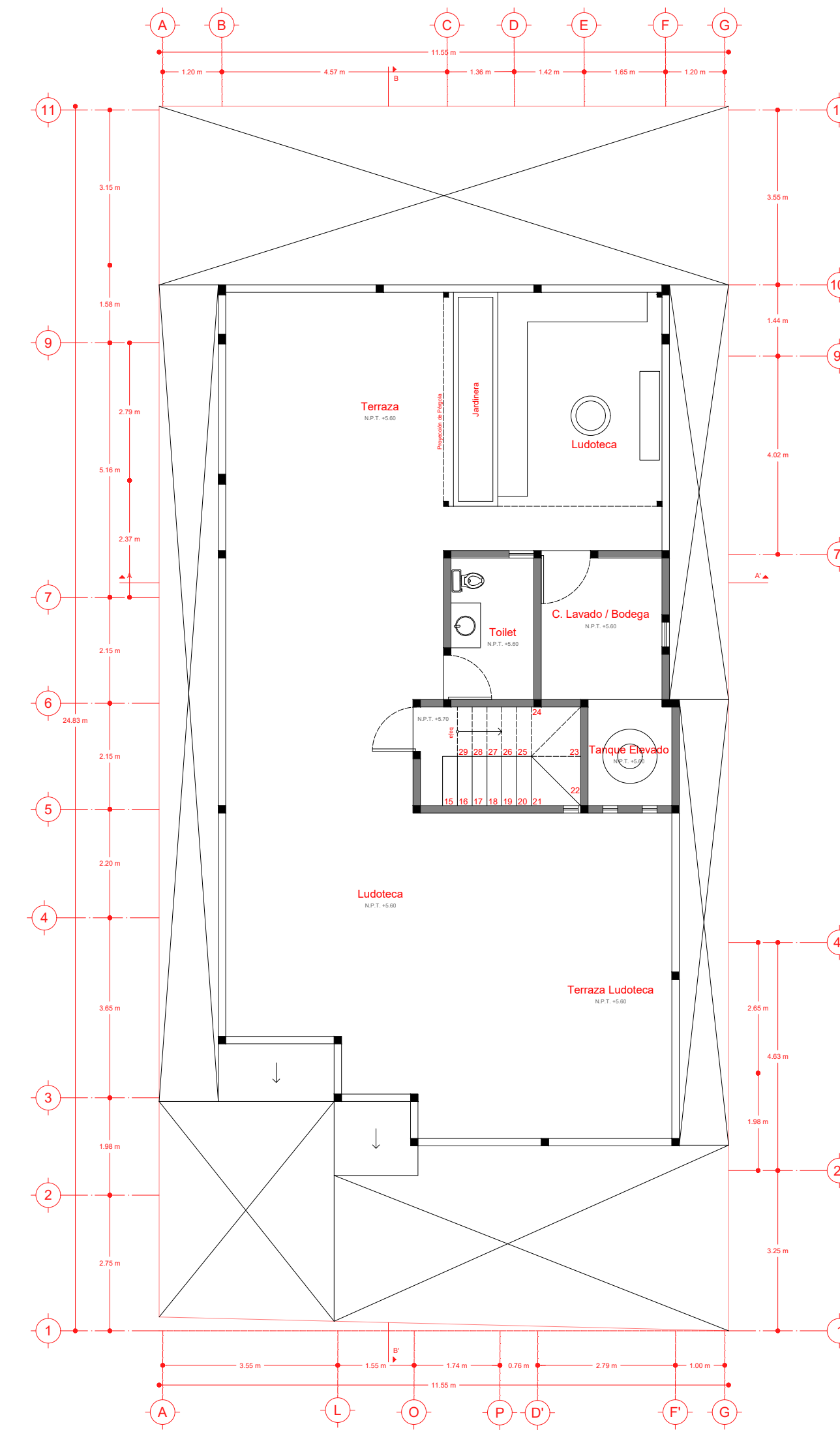
Sótano / Arquitectónico - 1:100



Planta Baja / Arquitectónico - 1:100

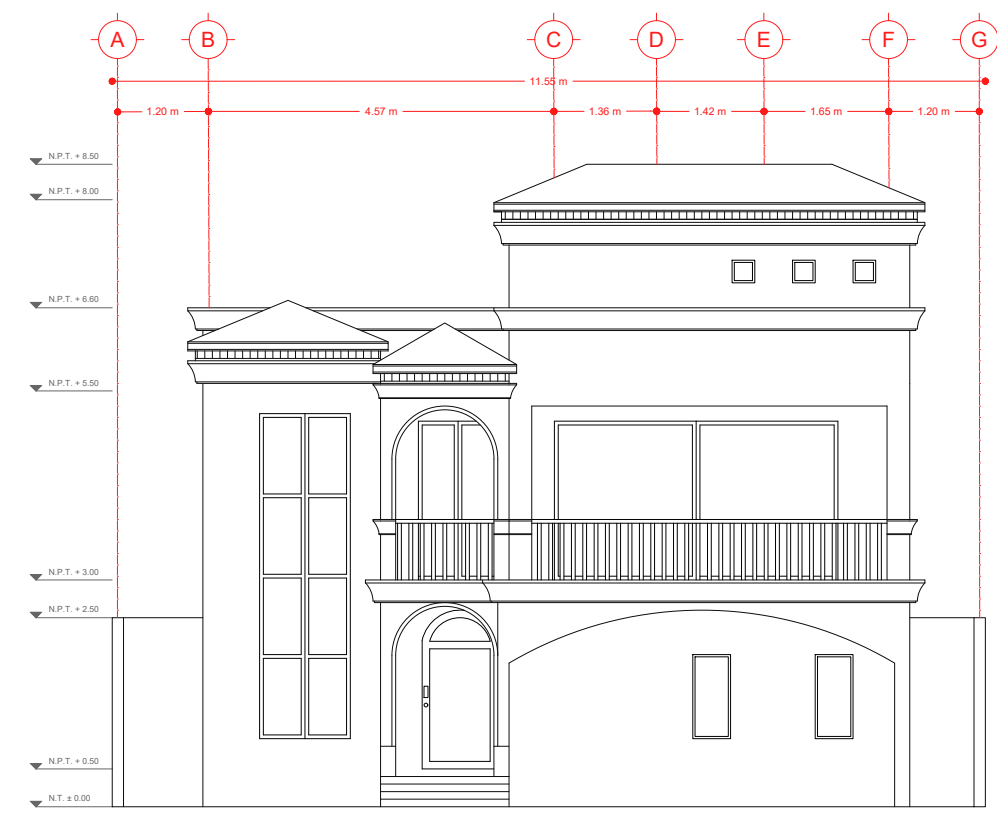


Planta Alta / Nivel 1 / Arquitectónico - 1:100

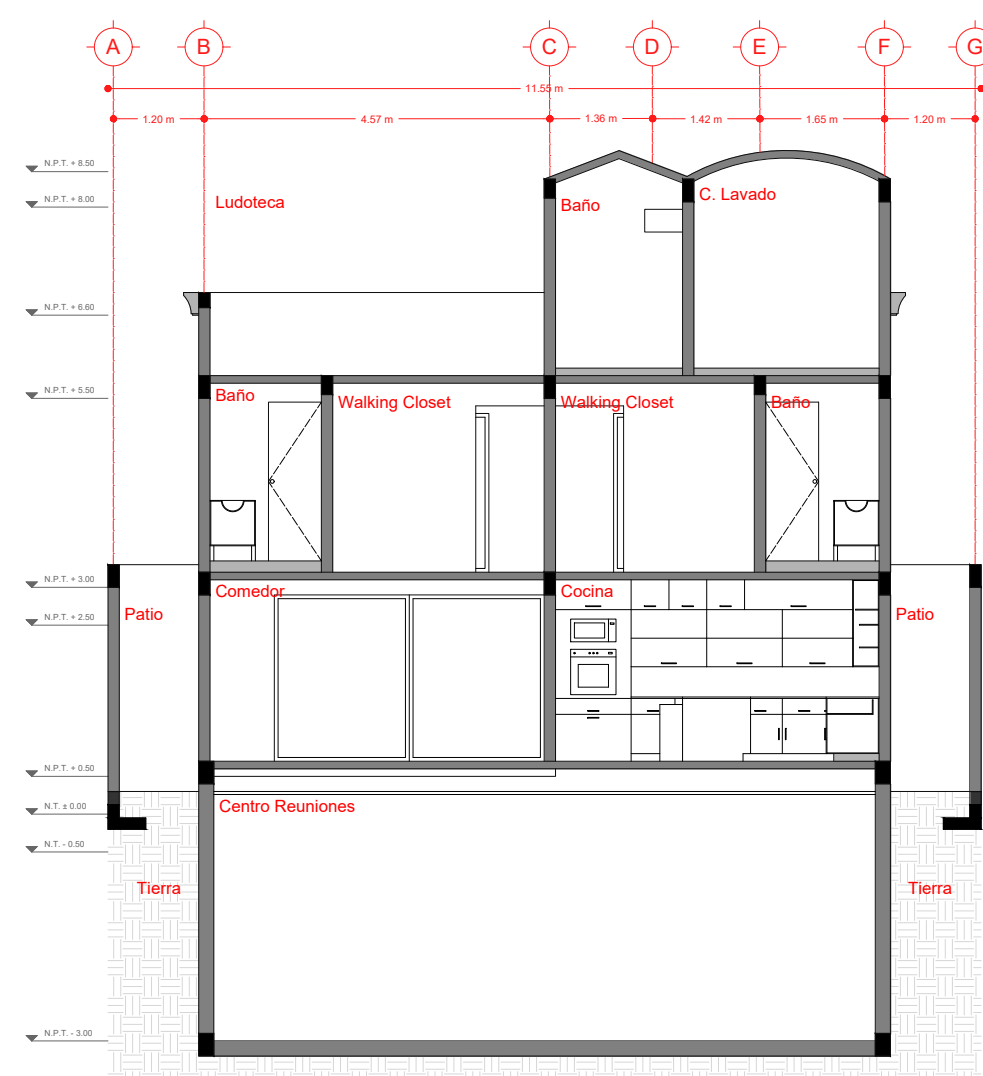


Nivel 2 / Arquitectónico - 1:100

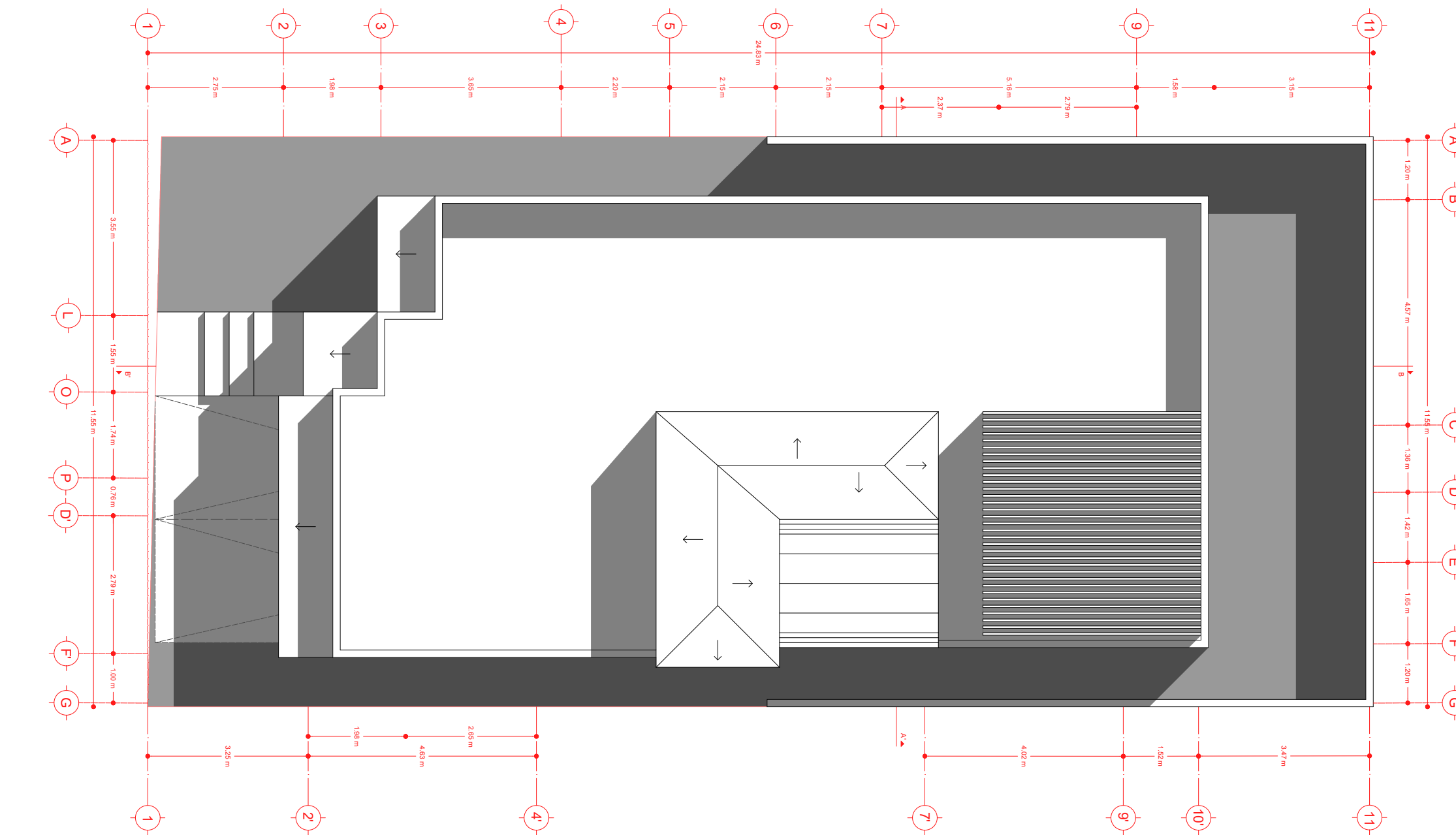
Programa de Obra	
<b>Generales</b>	
Área Total	284.02 m <sup>2</sup>
Código Uso de Suelo	H 333 / H 333 A
COS	60/40 / 70/30
CUS	2 / 2
<b>Sótano</b>	
Almacén	5.90 m <sup>2</sup>
Centro Reuniones	64.58 m <sup>2</sup>
Toilet	5.56 m <sup>2</sup>
<b>Total</b>	<b>76.04 m<sup>2</sup></b>
<b>Planta Baja</b>	
Alacena	8.69 m <sup>2</sup>
Asador	12.91 m <sup>2</sup>
Escalera	5.60 + 4.10 m <sup>2</sup>
Estacionamiento	25.00 m <sup>2</sup>
Cocina	20.52 m <sup>2</sup>
Comedor	20.40 m <sup>2</sup>
Cuarto Lavado	3.07 m <sup>2</sup>
Jardín Interior	3.76 m <sup>2</sup>
Oficina	8.83 m <sup>2</sup>
Sala	16.18 m <sup>2</sup>
Toilet	5.88 m <sup>2</sup>
Vestibulo	21.02 m <sup>2</sup>
<b>Total</b>	<b>155.85 m<sup>2</sup></b>
<b>Planta Alta / Nivel 1</b>	
Escalera	5.60 m <sup>2</sup>
Vestibulo	9.33 m <sup>2</sup>
Habitación Principal	8.06 m <sup>2</sup>
Baño	2.35 m <sup>2</sup>
Balcón	5.93 m <sup>2</sup>
Corredor	7.82 m <sup>2</sup>
Habitación	15.08 m <sup>2</sup>
Walking Closet	8.57 m <sup>2</sup>
Habitación 1	4.28 m <sup>2</sup>
Baño	4.59 m <sup>2</sup>
Corredor	1.70 m <sup>2</sup>
Habitación	20.33 m <sup>2</sup>
Walking Closet	5.14 m <sup>2</sup>
Habitación 2	4.28 m <sup>2</sup>
Baño	4.59 m <sup>2</sup>
Corredor	1.70 m <sup>2</sup>
Habitación	20.33 m <sup>2</sup>
Walking Closet	5.14 m <sup>2</sup>
<b>Total</b>	<b>135.82 m<sup>2</sup></b>
<b>Nivel 2</b>	
C. Lavado	24.70 m <sup>2</sup>
Escalera	5.60 m <sup>2</sup>
Terraza	34.80 m <sup>2</sup>
Toilet	4.59 m <sup>2</sup>
Ludoteca	52.93 m <sup>2</sup>
Ludoteca Terraza	22.42 m <sup>2</sup>
<b>Total</b>	<b>145.34 m<sup>2</sup></b>
<b>Metros Construidos</b>	<b>513.05 m<sup>2</sup></b>



Fachada Norte / Arquitectónico - 1:100



Corte A-A' / Arquitectónico - 1:100



Planta de Conjunto / Arquitectónico - 1:100

**Especificaciones | Generales**

- Las cotas se encuentran en metros.
- Los niveles se encuentran en metros.
- Las áreas se encuentran en metros cuadrados.
- El área considerada solo incluye el espacio libre, no considera muros. El límite de área se hace bajo la proyección de puerta o ventana.

**Observaciones |**

- El proyecto queda bajo proceso de aprobación por parte del Comité de Arquitectos de Condado del Valle.
- COS y CUS Calculados bajo la comparación de lotes adyacentes y documentos oficiales.
- Diseños de fachadas con base en la normativa interna del complejo habitacional.
- Áreas sujetos a cambios con aprobación de autoridades y cliente.

**Proyecto**  
Casa Aguirre

**Dirección**  
Lote 85, Mz 3c  
Boulevard Condado del Valle 3213, 52143  
Toluca, Estado de México,  
México

**Proyectista**  
Arq. Ana Cecilia Rebollo Serrano

**Usuario**  
Lic. Ciro Aguirre Rebollo  
D. O.

**Dibujante**  
Arq. Pedro Villa

**Fecha**  
Marzo 2024

**Estudio**  
Cube Studio

**Escala**  
Pie de Plano

**Plano**  
Arquitectónico - Varios

**Notas**  
Las cotas se encuentran en metros.  
Los niveles se encuentran en metros.  
Las áreas se encuentran en metros cuadrados.  
El área considerada solo incluye el espacio libre, no considera muros. El límite de área se hace bajo la proyección de puerta o ventana.

**Escala Gráfica (1:100)**

21° 5' 49.552" N  
89° 38' 5.428" W

**Código**

**A1.2**